

## TO 型圆形裸端头 Non-Insulated Ring Terminals

**Material**  
Terminal Body: Copper  
Plating: Tin



电线范围 Wire range: 0.5~1.5mm<sup>2</sup> (美国线规 A.W.G. 22~16) 最大电流: I<sub>max</sub>=19A

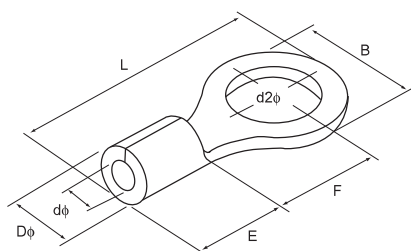
型号规格 Item No	美制螺栓号 Stud size	尺寸Dimension(mm)						
		d2	B	L	F	E	D φ	d φ
RNB1.25-3.2	#4	3.2	5.7	12.6	4.95	4.8	3.4	1.7
RNBS1.25-3.5	#6	3.7	5.7	12.6	4.95			
RNBM1.25-3.5	#6	3.7	6.6	14.4	6.3			
RNBL1.25-3.5	#6	3.7	8.0	15.8	7.0			
RNBS1.25-4	#8	4.3	6.6	14.4	6.3			
RNBL1.25-4	#8	4.3	8.0	15.8	7.0			
RNB1.25-5	#10	5.3	8.0	15.8	7.0			
RNBL1.25-5	#10	5.3	9.8	18.0	8.5			
RNBS1.25-6	1/4	6.4	9.8	18.0	8.5			
RNB1.25-6	1/4	6.4	11.6	21.8	11.1			
RNB1.25-8	5/16	8.4	11.6	21.8	11.1			
RNB1.25-10	3/8	10.5	13.6	25.5	13.9			
RNB1.25-12	1/2	13.0	19.2	31.0	16.5			



电线范围 Wire range: 1.5~2.5mm<sup>2</sup> (美国线规 A.W.G. 16~14) 最大电流: I<sub>max</sub>=27A

型号规格 Item No	美制螺栓号 Stud size	尺寸Dimension(mm)						
		d2	B	L	F	E	D φ	d φ
RNB2-3.2	#4	3.2	6.6	12.3	4.3	4.8	4.1	2.3
RNBS2-3.5	#6	3.7	6.6	12.3	4.3			
RNBM2-3.5	#6	3.7	6.6	16.0	7.0			
RNBL2-3.5	#6	3.7	8.5	16.8	7.75			
RNBS2-4	#8	4.3	6.6	16.0	7.0			
RNBL2-4	#8	4.3	8.5	16.8	7.75			
RNBS2-5	#10	5.3	8.5	16.8	7.75			
RNBL2-5	#10	5.3	9.5	16.8	7.25			
RNB2-6	1/4	6.4	12.0	21.8	11.0			
RNB2-8	5/16	8.4	12.0	21.8	11.0			
RNB2-10	3/8	10.5	13.6	25.5	13.9			
RNB2-12	1/2	13.0	19.2	31.0	16.5			

电线范围 Wire range: 2.5~4mm<sup>2</sup> (美国线规 A.W.G. 14~12) 最大电流: I<sub>max</sub>=37A



型号规格 Item No	美制螺栓号 Stud size	尺寸Dimension(mm)						
		d2	B	L	F	E	D φ	d φ
RNB3.5-4	#8	4.3	8.0	18.0	7.7	6.0	5.0	3.0
RNBS3.5-5	#10	5.3	8.0	18.0	7.7			
RNBL3.5-5	#10	5.3	12.0	21.4	7.7			
RNB3.5-6	1/4	6.4	12.0	21.4	7.7			
RNB3.5-8	5/16	8.4	15.0	27.0	13.5			
RNB3.5-10	3/8	10.5	15.0	27.0	13.5			

电线范围 Wire range: 4~6mm<sup>2</sup> (美国线规 A.W.G. 12~10) 最大电流: I<sub>max</sub>=48A

型号规格 Item No	美制螺栓号 Stud size	尺寸Dimension(mm)						
		d2	B	L	F	E	D φ	d φ
RNB5.5-3.5	#6	3.7	7.2	15.7	5.9	6.8	5.6	3.4
RNBS5.5-4	#8	4.3	7.2	15.7	5.9			
RNBL5.5-4	#8	4.3	9.5	19.8	8.3			
RNB5.5-5	#10	5.3	9.5	19.8	8.3			
RNB5.5-6	1/4	6.4	12.0	25.8	13.0			
RNB5.5-8	5/16	8.4	15.0	28.0	13.7			
RNB5.5-10	3/8	10.5	15.0	28.0	13.7			
RNB5.5-12	1/2	13.0	19.2	32.4	16.0			

## TO 型圆形裸端头 Non-Insulated Ring Terminals

**Material**  
Terminal Body: Copper  
Plating: Tin



电线范围 Wire range: 6~10mm<sup>2</sup> (美国线规 A.W.G. 8) 最大电流: I<sub>max</sub>=62A

型号规格 Item No	美制螺栓号 Stud size	尺寸Dimension(mm)						
		d2	B	L	F	E	D φ	d φ
RNB8-4	#8	4.3	8.8	23.8	9.3	8.5	7.2	4.5
RNBS8-5	#10	5.3	8.8	23.8	11.1			
RNBM8-5	#10	5.3	12.0	23.8	9.3			
RNBL8-5	#10	5.3	15.0	29.8	13.8			
RNBS8-6	1/4	6.4	12.0	23.8	9.3			
RNBL8-6	1/4	6.4	15.0	29.8	13.8			
RNB8-8	5/16	8.4	15.0	29.8	13.8			
RNB8-10	3/8	10.5	15.0	29.8	13.8			
RNB8-12	1/2	13.0	20.0	33.5	15.0			

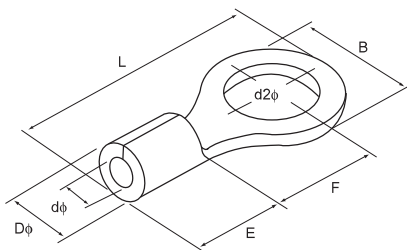


电线范围 Wire range: 10~16mm<sup>2</sup> (美国线规 A.W.G. 6) 最大电流: I<sub>max</sub>=88A

型号规格 Item No	美制螺栓号 Stud size	尺寸Dimension(mm)						
		d2	B	L	F	E	D φ	d φ
RNB14-4	#8	4.3	12.0	29.8	13.3	10.5	9.0	5.8
RNB14-5	#10	5.3	12.0	29.8	13.3			
RNBS14-6	1/4	6.4	12.0	29.8	13.3			
RNBL14-6	1/4	6.4	16.0	32.8	13.3			
RNB14-8	5/16	8.4	16.0	32.8	14.5			
RNB14-10	3/8	10.5	16.0	32.8	14.5			
RNB14-12	1/2	13.0	22.0	41.0	19.5			

电线范围 Wire range: 16~25mm<sup>2</sup> (美国线规 A.W.G. 4) 最大电流: I<sub>max</sub>=115A

型号规格 Item No	美制螺栓号 Stud size	尺寸Dimension(mm)						
		d2	B	L	F	E	D φ	d φ
RNBS22-5	#10	5.3	12.2	33.2	14.5	12.0	11.5	7.7
RNBL22-5	#10	5.3	16.5	33.7	13.5			
RNBS22-6	1/4	6.4	12.2	33.2	14.5			
RNBL22-6	1/4	6.4	16.5	33.7	13.5			
RNB22-8	5/16	8.4	16.5	33.7	13.5			
RNB22-10	3/8	10.5	16.5	33.7	13.5			
RNB22-11	7/16	11.5	22.0	42.5	19.5			
RNB22-12	1/2	13.0	22.0	42.5	19.5			



电线范围 Wire range: 25~35mm<sup>2</sup> (美国线规 A.W.G. 2) 最大电流: I<sub>max</sub>=160A

型号规格 Item No	美制螺栓号 Stud size	尺寸Dimension(mm)						
		d2	B	L	F	E	D φ	d φ
RNB38-5	#10	5.3	15.3	39.0	18.3	14.0	13.3	9.4
RNB38-6	1/4	6.4	15.3	39.0	18.3			
RNBS38-8	5/16	8.4	15.3	39.0	18.3			
RNBL38-8	5/16	8.4	22.0	42.7	17.7			
RNBS38-10	3/8	10.5	15.3	39.0	18.3			
RNBL38-10	3/8	10.5	22.0	42.7	17.7			
RNB38-11	7/16	11.5	22.0	42.7	17.7			
RNB38-12	1/2	13.0	22.0	42.7	17.7			